

Universidade de Santo Amaro

**Softwares de Acessibilidade
(ZOOMIT)
Guia de Consulta**

São Paulo, 2012.

Índice

1.	Instalação	
2.	Zoomit	1
2.1.	Zoom de tela	2
2.2.	Marcações de tela	3
2.3.	Opções de cronometro	4

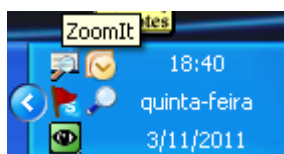
1. Instalação

Informações sobre instalação e download dos softwares podem ser encontradas nos links abaixo:

Zoomit - <http://technet.microsoft.com/en-us/sysinternals/bb897434/>

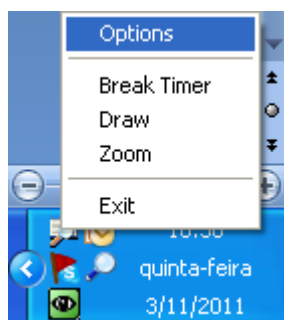
2. Zoomit

Zoomit é um aplicativo que auxilia a utilização do computador por pessoas portadoras de deficiência visual, ficando disponível para configuração próxima ao relógio como pode ser visualizado na imagem abaixo:



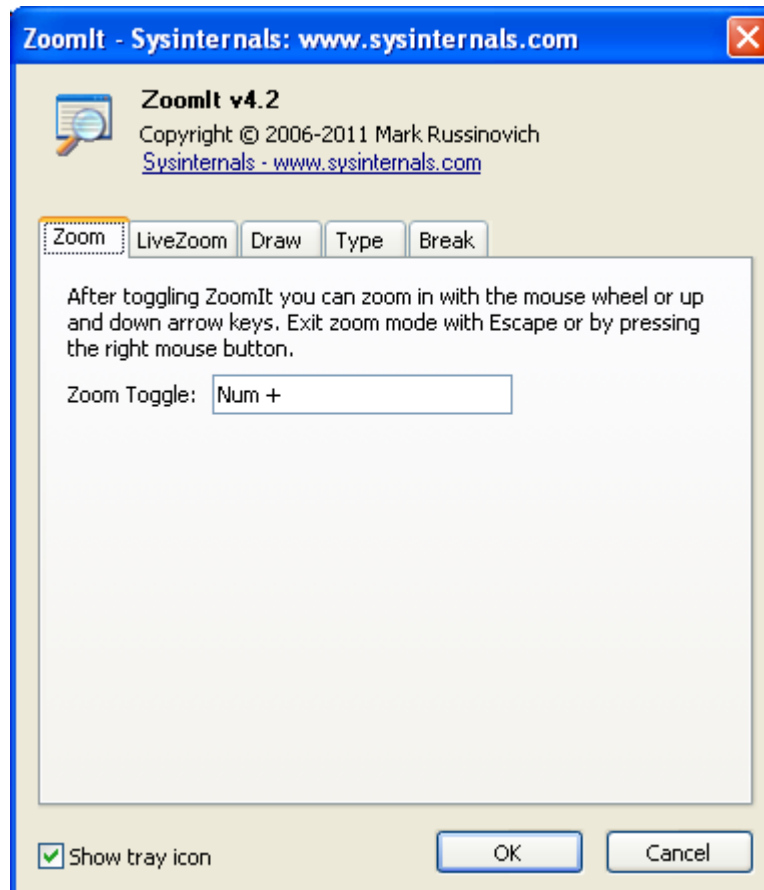
Esse aplicativo possui três funções sendo elas o zoom da tela, marcações de tela e por último um cronometro regressivo.

Para acessar as configurações do zoomit basta clicar com o botão direito sobre o ícone do Zoomit que se encontra próximo ao relógio e escolher a opção Options, conforme imagem abaixo:



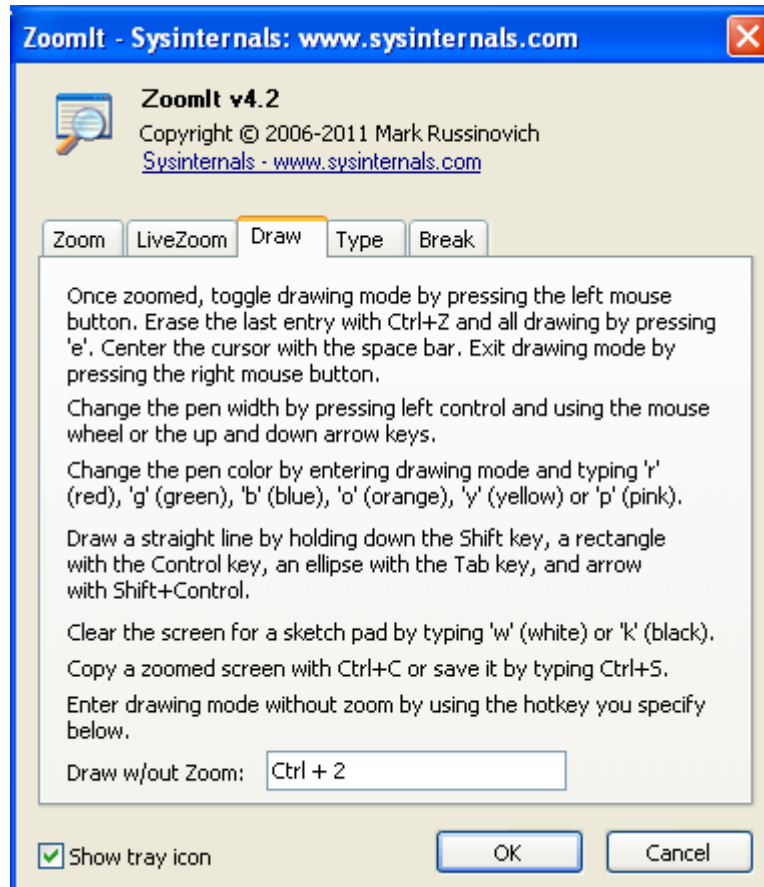
2.1. Zoom de tela

O Zoom de tela pode ser habilitado através da tecla +, caso haja a necessidade de alterar a tecla acesse a tela de Options na aba Zoom altere o campo Zoom Toggle para a tecla desejada.



3.2. Marcações de tela

As marcações de tela podem ser utilizadas para destacar texto, imagem e ícones, para utilizar as marcações pressione as teclas Ctrl + 2, caso haja a necessidade de alterar a tecla de atalho para as marcações acesse a tela de Options na aba Draw altere o campo Draw w/out Zoom para a tecla desejada.



4.3. Opções de cronometro

O cronometro pode ser utilizado para definir prazos para tarefas, para utilizá-lo basta pressionar as teclas Ctrl + 3, caso haja a necessidade de alterar as teclas de atalho acesse a tela de Options na aba Break altere o campo Start Timer para as teclas desejadas, nessa aba e configurado também o tempo do cronometro através do campo Timer.

